

# Inhoud

Project gemaakt met databank (3.36 P3 - 3294) .....	2
BUGFIXES & BETTERS JoPPS 3.36 P3.....	3

## Project gemaakt met databank (3.36 P3 - 3294)

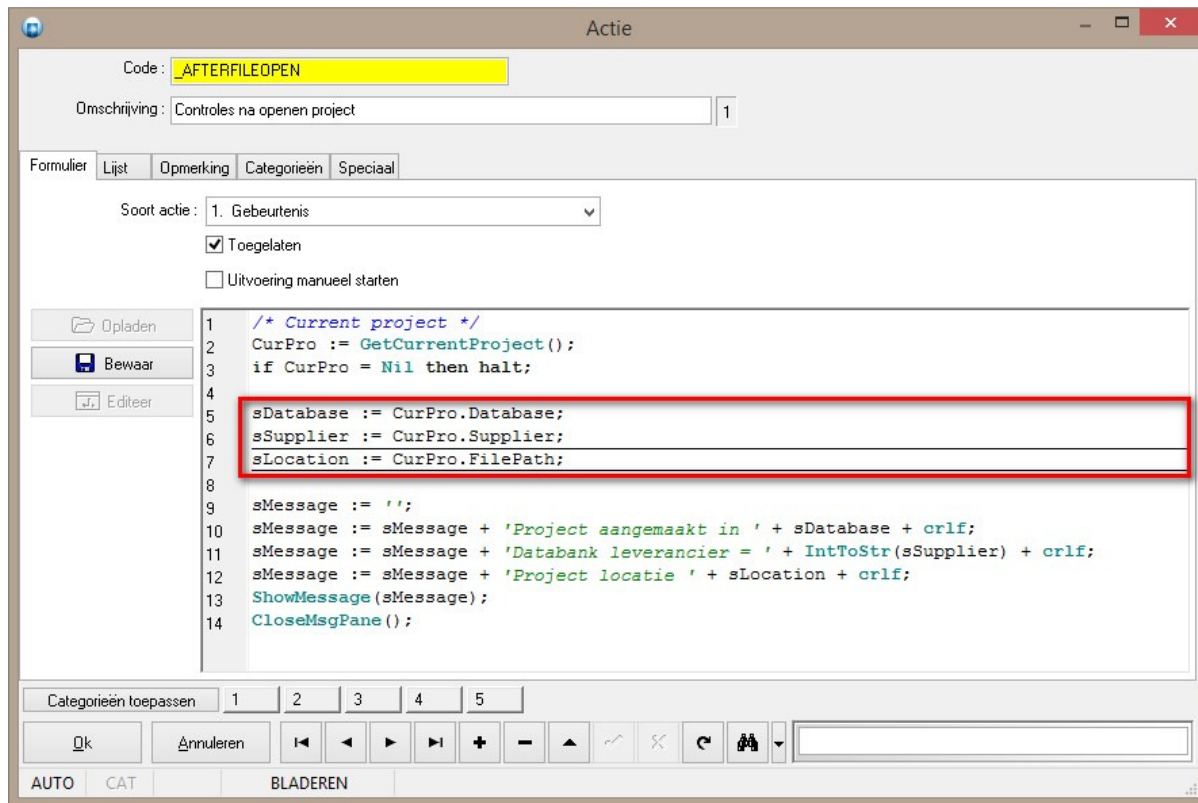
In deze versie zijn de extra **'Project' eigenschap** 'Database', 'Supplier' en 'FilePath' toegevoegd.

**DATABASE** databank waarmee het project is aangemaakt

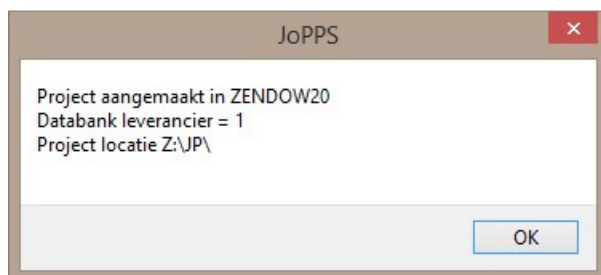
**SUPPLIER** leverancier nummer databank project

**FILEPATH** plaats waar project is opgeslagen

Onderstaande screenshot geeft een voorbeeld van het gebruik van deze nieuwe project eigenschappen:



Het resultaat van bovenstaande script:



**BUGFIXES & BETTERS JoPPS 3.36 P3**

3162	Rapportaanpassingen	Raam schets centraal plaatsen indien geen aanzicht links/rechts/onder/boven op rapport offerte schetsen
3301	Resultaat technisch	Lengteberekening fout bij profielen opsplitsen in bruikbare lengte en verbinding stoppen/doorlopen
3304	Resultaat technisch	Berekenen van de rasement maten loopt fout voor een kader/vleugel profiel indien geflankeerd door stapeldorpel
3290	Zaagsturing	Probleem met volgorde in ELUMATEC DG142 machine bestand en etiketten indien gepersonaliseerde query wordt gebruikt
3305	Editor	Tekst uit te schrijven codes niet altijd leesbaar t.g.v. de instelling 'Overschrijven' in het scenario i.c.m. kleursimulatie
3162	Editor	Informatie eerst opengaande vleugel niet altijd correct bij asymmetrische vleugelverdeling
2944	Basisgegevens	Vleugeltype "Draai & Duw" ontbrak in beslagset
	Editor	Selectiehints extra beslag vleugdeel toch nog zichtbaar ondanks vleugels verbergen is geselecteerd in de editor
3308	Resultaat prijs	Prijs project toeslag op inbegrepen proportioneel verdelen over de verschillende groepen in het project
3314	Editor	Soms posities van selectie hints bewerkingen foutief
	Interface	Niet alle bestandformaten beschikbaar tijdens oppikken van schets in basisgegevens dialogen indien in gebruiker Engels
3321	Resultaat	Offerte naar Word lukt niet meer voor modellen met enkel fictieve profielen en vulling t.g.v. extra zichtinformatie
3322	Resultaat	Range fout bij doorschuiven beslag type rubber naar type beslag via alternatieve bestelcodes
3324	Resultaat technisch	Probleem combinaties indien meer dan één vleugel langs beide zijden van een verdeling gedefinieerd